

Design by  
**PORSCHE DESIGN  
STUDIO**

### アートに向き合うデザインとサウンドクオリティ

PAシステムを【必要なもの】から【所有したいもの】へと変貌させたかったのです  
あらゆるアート空間、コンサート空間において意匠に調和し、ハイクラスなサウンドの提供と  
デザインを調和させる為の空間演出専用プロダクトです

### 目指したのは機能美にあふれる舞台装置とインダストリアルデザインの融合

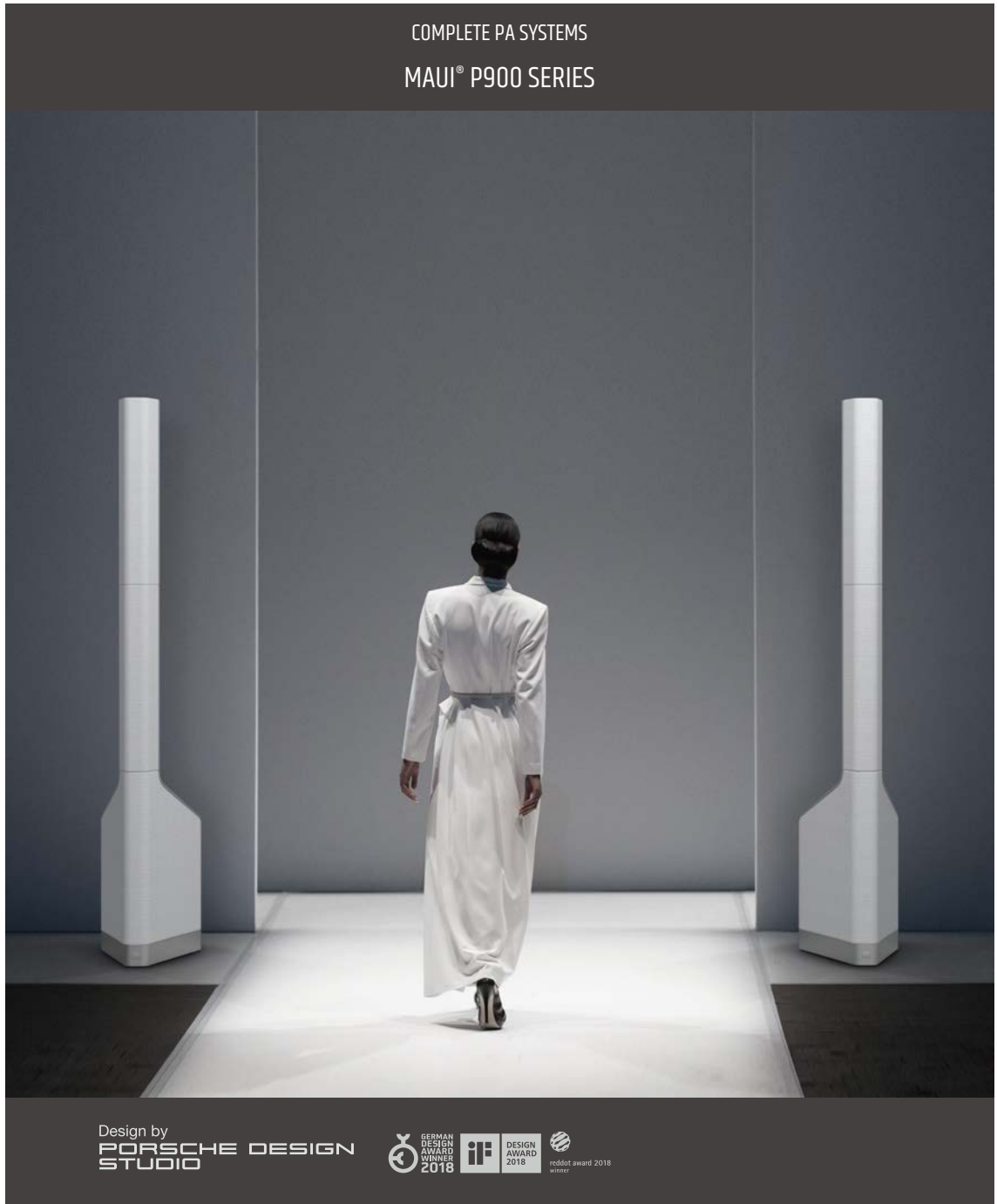
三角柱のオブジェクトをステージに配するアートデザイナーとサウンドを融合させるイメージで  
アルミニウムのブロックをレーザーカットで大胆に切り取りシンプルな造形美を追及しました

### エレガンスは機能美から自ずと生まれるもの

コンセプトが明確に必要な性能が解っているのであればデザインはシンプルなものになる筈です  
そこから機能美が生まれると信じています  
低重心の重厚な土台、必要なエアフローの金属の柱が伸びた独特の形は  
こうしたコンセプトからが生まれました



PORSCHE DESIGN  
STUDIO



ココーンホワイト  
プラチナムグレー  
ガラファイトブラック

## 特徴

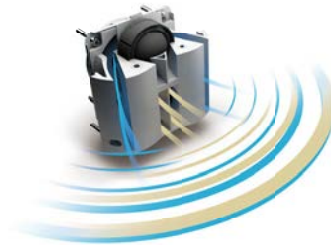


## スタイルと機能美の極致

その美しいデザインと高度なテクノロジーによりMAUI P900はアート空間をサウンドで結びます。独特なシェイプはその形状が目的ではなく、あくまでサウンド、及びカバーエリアを追究する明確な目的をもってデザインされています。機能美と完璧なサウンドの融合を果たします。

## 新たなアートサウンドの感覚

次世代のクラスDパワーアンプとLD Systemsの誇るDynX®DSPテクノロジーにより広いヘッドルームと並外れた過渡応答、歪みのないパフォーマンスを提供します。それは明瞭で輪郭のあるダイナミックなPAサウンドを手軽に提供できるということです。



## 洗練された音場形成

LD Systems®が特許を取得したWaveAhead®テクノロジーを組み込んだ革新的なウェーブガイドはこのスピーカーのパフォーマンスでとても重要な役割を果たします。中域、高域ユニットから出力されるサウンドソースはフェーズ、タイムアライメントを一致させ、コンサートPAにおいて理想的な同一波面へ統合されます。



## 厳選された材料の統合

厳選された素材を巧みに組み合わせMAUI®P900はデザインされました。高強度アルミボディに多層構造のメッシュグリルを使い音波を妨げたりサウンドに濁りや余計なキャラクターを与えないよう制振性や耐久性を高めつつ、素材そのものが持つ質感など、このスピーカーを設置する空間とそこで奏でるコンサートサウンドをイメージし選び抜かれました。



## 小さなユニットたちが奏でるダイナミックなサウンド

MAUI®P900には合計50個ものユニットを搭載した3ウェイ構成です。繊細なピアノニッシモから稲妻のようなクレッシェンドまで、それぞれの領域においてネオジムマグネットを搭載した小さくリニアリティに優れたユニット同士を運動させ、波面をカップリングさせることで輪郭の優れたパワフルなサウンドへと融合してゆくのです。

PAスピーカー



## アートと同一空間で寄り添う エレガンスとサウンドパワーを 両立したPAシステム

アート空間に置くことを第一の目標として開発されたコラムアレイ型パワードPAシステム、LD-Systemsの持てる音響技術、素材を惜しみなくつぎ込み、極限まで無駄を排除、デザインはインダストリアルデザイングループ【ボルシェデザインスタジオ】が行いました

特徴

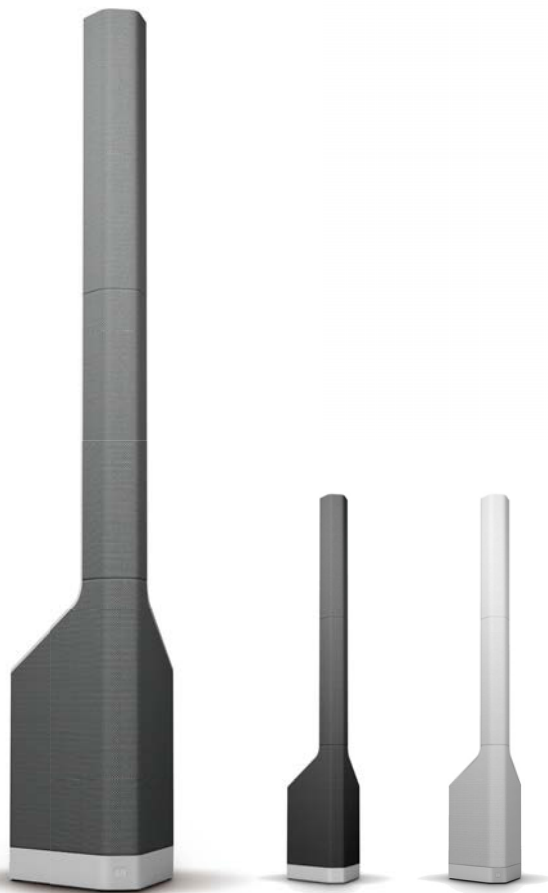
- ・総数50個のスピーカーユニットを搭載したパワードコラムアレイPAシステム
- ・出力1400W (RMS) クラスDパワーアンプを搭載
- ・WeveAheadテクノロジーによるフェーズアライメントと波面合成
- ・水平140° 垂直15° の制御された指向性
- ・カバーエリアを予測するシミュレーションソフトウェア【EASE FOCAS】に対応
- ・施工を行わず設置だけでアート空間の意匠とマッチ
- ・極限までシンプルなコントロールパネル

アプリケーション

- ・コンサート / ファッションショー / イベント / 展示会 / 記者会見 / DJ
- ・ホテル / カンファレンスルーム / パーティールーム
- ・教会 / 寺院 / 劇場 / 美術館 / 商業施設 / アートギャラリー / オフィス

## MAUI® P900 SERIES COMPLETE PA SYSTEMS

Design by  
**PORSCHE DESIGN  
STUDIO**



プラチナムグレー

グラファイトブラック

コクーンホワイト

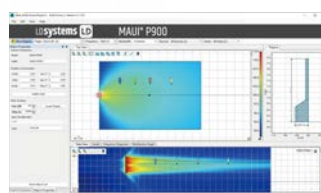
### 特徴



総数50個のスピーカーユニットを搭載したパワードPAスピーカー



WeveAheadテクノロジーによるフェーズアライメントと波面合成



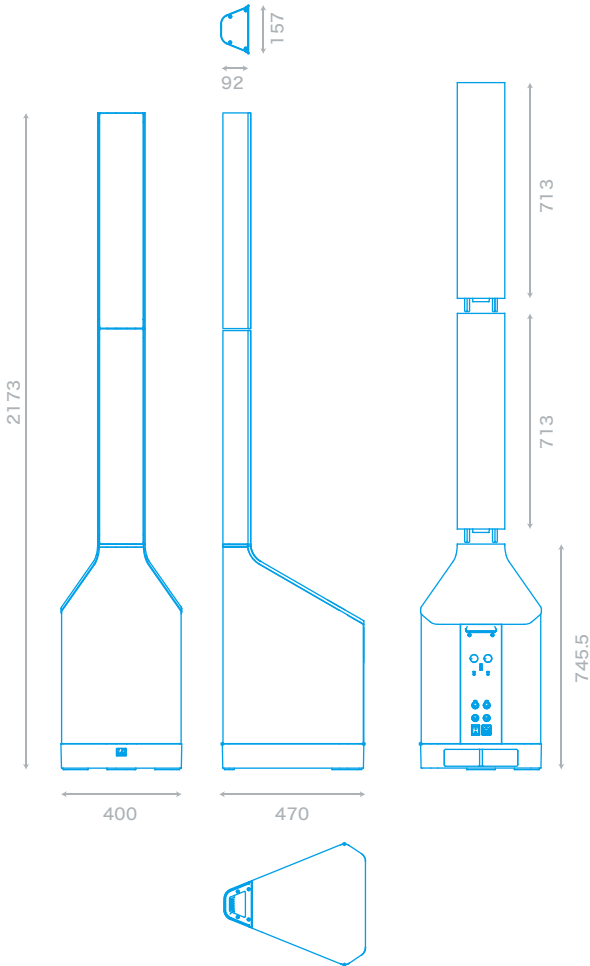
カバーエリアを予測するシミュレーションソフトウェア【EASE FOCAS】に対応



極限までシンプルさを追及したコントロールパネル

寸法図

縮尺 1:25



コネクタ・操作部



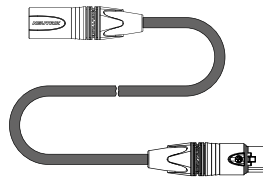
入出力  
音声：XLR 3Pin/thru 2系統  
電源：IECコネクタインレット



操作面  
メインボリューム  
サブウーファーボリューム

推奨品

オーディオケーブル P900のサウンドを余すことなく伝送する高品質なマイクケーブル



オーダーメイドマイクケーブル

P900と相性の良いドイツ製ケーブル素材を中心に用途、要望に沿ったコンサートツアーグレード、レコーディンググレードの高品質マイクケーブルをご希望の長さで製作します。



OFC高耐久ツアーグレード2芯シールドケーブル

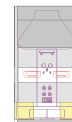
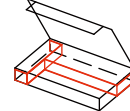
※一般流通マイクケーブルも勿論ご使用可能です



ツアリングケース レンタル、ツアリング、劇場可搬備品むけオーダーメイドケース

FRPハードケース

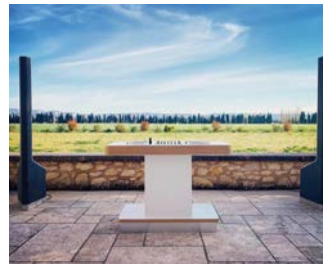
ブラダンケース



PULSE

※国内ツアーケース製造メーカー、パルス社との共同設計製品です。運用方法や保管方法など細かなご要望にもお答えし各種特注対応いたします。

参考写真



DJイベント/コンサート



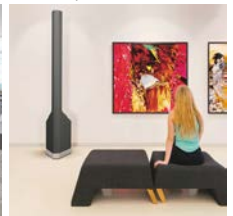
プレゼンテーション/カンファレンス



エントランスホール



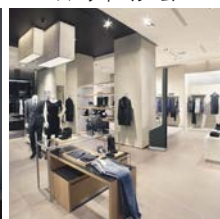
パーティールーム



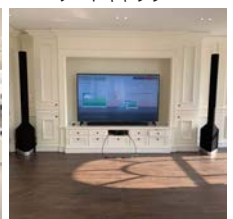
アートギャラリー



ファッションショー



店舗



シアタールーム

主要規格

型番：	MAUI P900
タイプ：	パワードコラムアレイスピーカー
MAX SPL：	121/131dB SPL (RMS/PEAK)
SN：	106dB
システムパワー	1400/2800W (RMS/PEAK)
周波数特性：	42-20000Hz
指向特性：	水平140° 垂直15°
HFユニット：	1インチネオジムドームユニット×32個搭載 (1インチボイスコイル)
MFユニット：	2.8インチネオジムユニット×16個搭載 (0.75インチボイスコイル)
LFユニット：	10インチネオジムユニット×2個搭載 (3インチボイスコイル)
ウェブガイド：	SonicGuide®テクノロジー (特許出願済)
MF/HFアライメント：	WaveAhead®テクノロジー (特許出願済)
パワーアンプ：	クラスDパワーアンプ 3Way構成
DSP：	24Bit 48KHz
信号入力端子：	XLRバランス in / thru ×2系統
コントロール：	メインボリュームコントロールノブ、SUBコントロールノブ
Bluetooth：	aptX、AAC、SBC Bluetoothリンクボタン、ステレオリンクボタン ※日本では現在Bluetoothは未対応です
動作電圧：	AC100-240V 50/60Hz 自動切換
キャビネット構成：	バスレフ式
主要素材：	15mm厚ポリウッド合板、HDコーティングアルミ、多積層メッシュ
HF/MF寸法 (WHD)：	157 × 713 × 92mm (突起含まず)
LF寸法 (WHD)：	400 × 745.5 × 470mm (突起含まず)
質量：	46Kg
ボディカラー：	ブラチナムグレー/グラファイトブラック/コクーンホワイト
付属品：	IEC電源コード